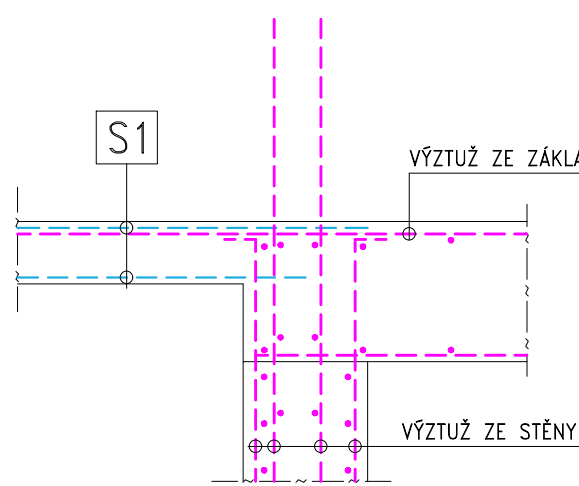
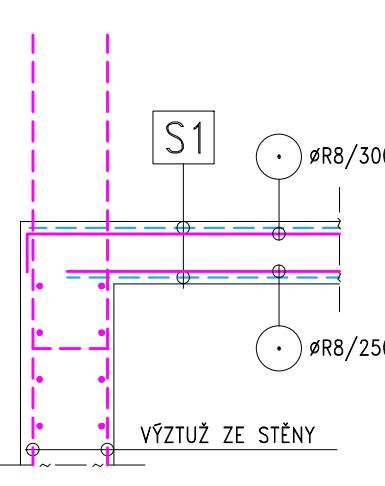


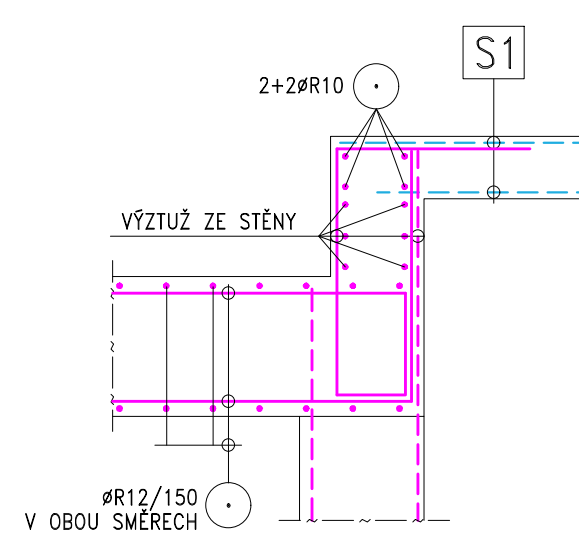
ŘEZ 1-1



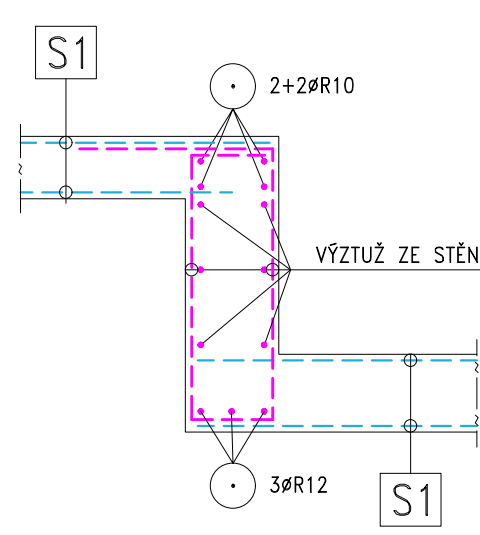
ŘEZ 2-2



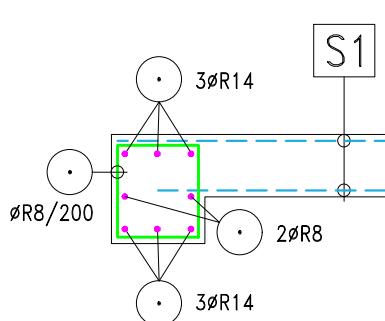
ŘEZ 3-3



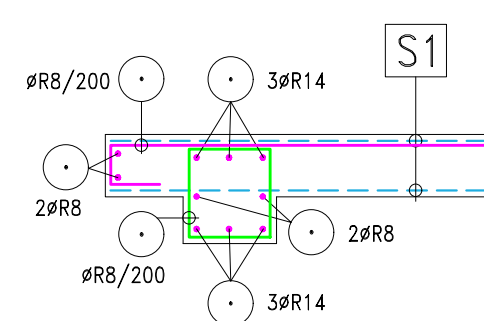
ŘEZ 4-4



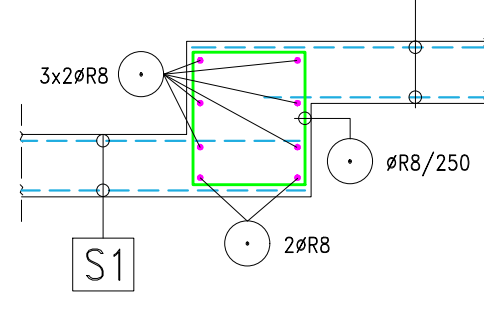
ŘEZ 5-5



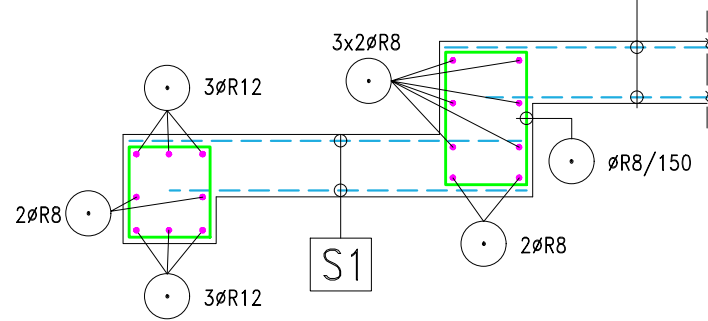
ŘEZ 6-6



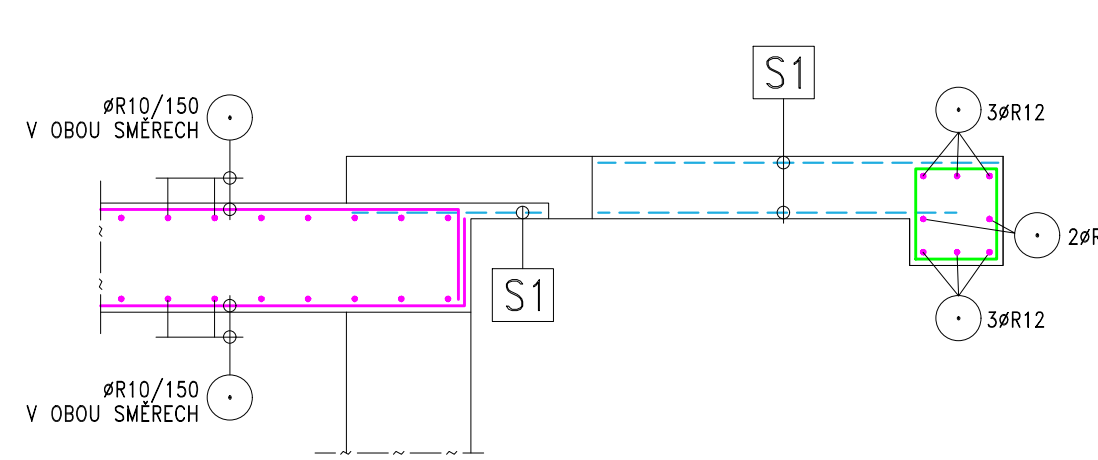
ŘEZ 7-7



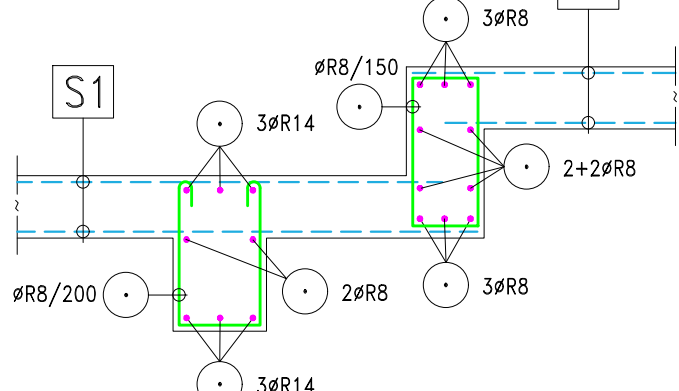
ŘEZ 8-8



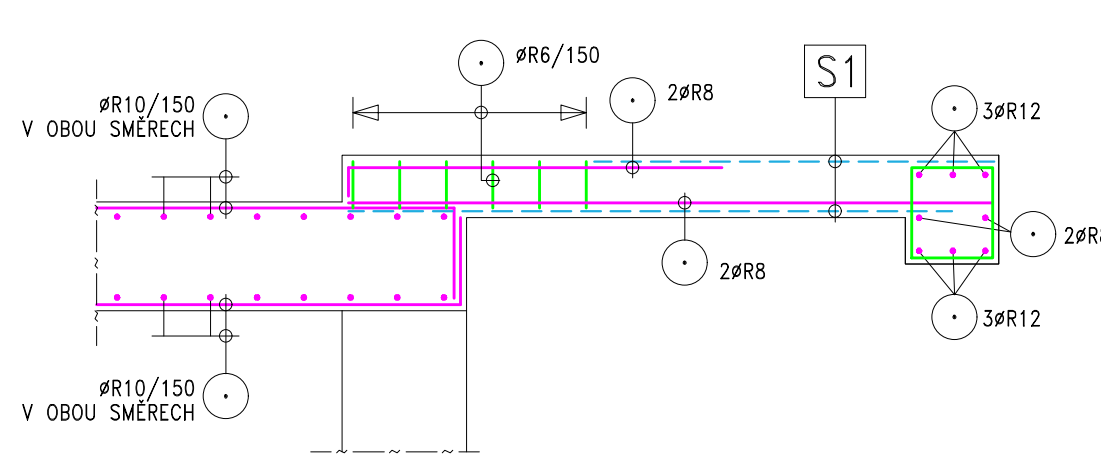
ŘEZ 10-10



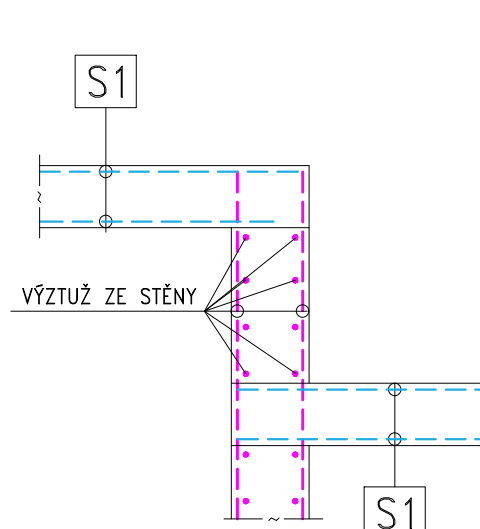
ŘEZ 9-9



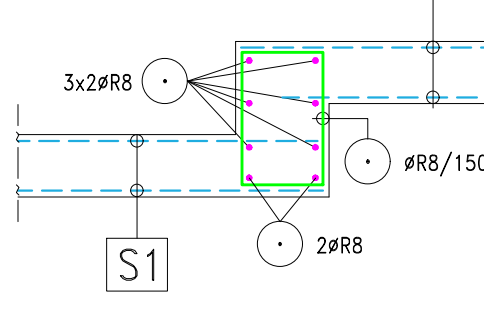
ŘEZ 11-11



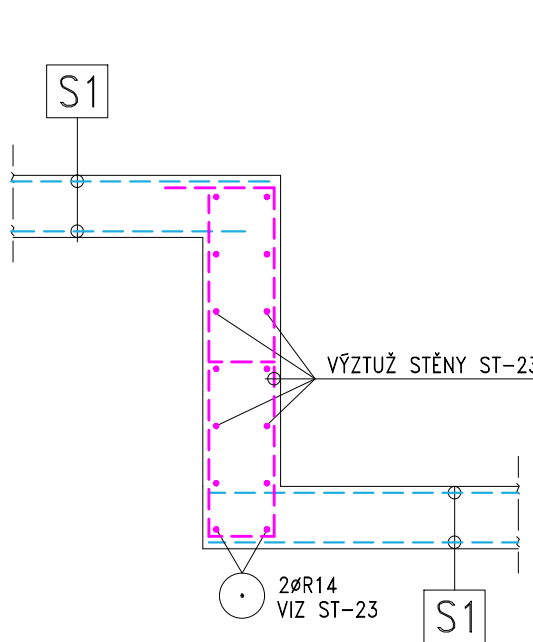
ŘEZ 12-12



ŘEZ 13-13



ŘEZ 14-14



LEGENDA KARISÍTÍ

S1 KARISÍF (150x150/ø8xø8)

POZNÁMKA

- PŘED BETONÁŽÍ JE TŘEBA OSADIT VŠECHNY ZABUDOVANÉ PRVKY DLE PŘÍSLUŠNÝCH VÝKRESŮ JEDNOTLIVÝCH PROFESÍ
- POLOHU A VELIKOSTI VŠECH OTVORŮ JE NUTNÉ PŘEKONTROLOVAT PŘED BETONÁŽÍ DLE VÝKRESŮ PŘÍSLUŠNÝCH PROFESÍ, PŘÍP. STAVEBNÍCH VÝKRESŮ.
- PŘED UKLÁDÁNÍM VÝZTUŽE ZÁKLADOVÉ DESKY NA KOTĚ -4,950 MUSÍ BÝT PROVEDENA VRSTVA OCHRANNÉHO POTĚRU, KTERÁ OCHRÁNÍ HYDROIZOLACI PROTI POŠKOZENÍ VÝZTUŽÍ PŘI JEJÍM UKLÁDÁNÍ.
- ŽELEZOBETONOVÉ STĚNY 1.PP JSOU NAPOJENY POMOCÍ VÝČNÍVAJÍCÍ NAPOJOVACÍ VÝZTUŽE.
- KRYTÍ VÝZTUŽE JE TŘEBA ZAJISTIT POMOCÍ DISTANČNÍCH TĚLÍSEK
- EVENTUÁLNÍ STYKOVÁNÍ VÝZTUŽE BUDE ŘEŠENO PŘESAHEM. DÉLKY PŘESAHŮ MUSÍ ODPOVÍDAT POŽADAVKŮM NORMY ČSN EN 1992-1-1
- EVENTUÁLNÍ ROZDĚLENÍ BETONÁŽE DESKY NA SAMOSTATNÉ PRACOVNÍ ZABĚRY JE TŘEBA ODSOULASIT SE STATIKEM.
- ŘEZY 15-15 až 20-20 VIZ VÝKRES Č.14

SPECIFIKACE

ZÁKLADOVÁ DESKA
BETON ČSN EN 206+A1 a ČSN P 73 2404
C 25/30 - XC3,XD2 - Cl 0,2 - Dmax 16mm - S3
- Max. průsak 40 mm podle ČSN EN 12 390-8
- Modul pružnosti 31 GPa podle TP ČBS 05
-VÝZTUŽ - B 500B
-KRYTÍ - 30mm (40mm)

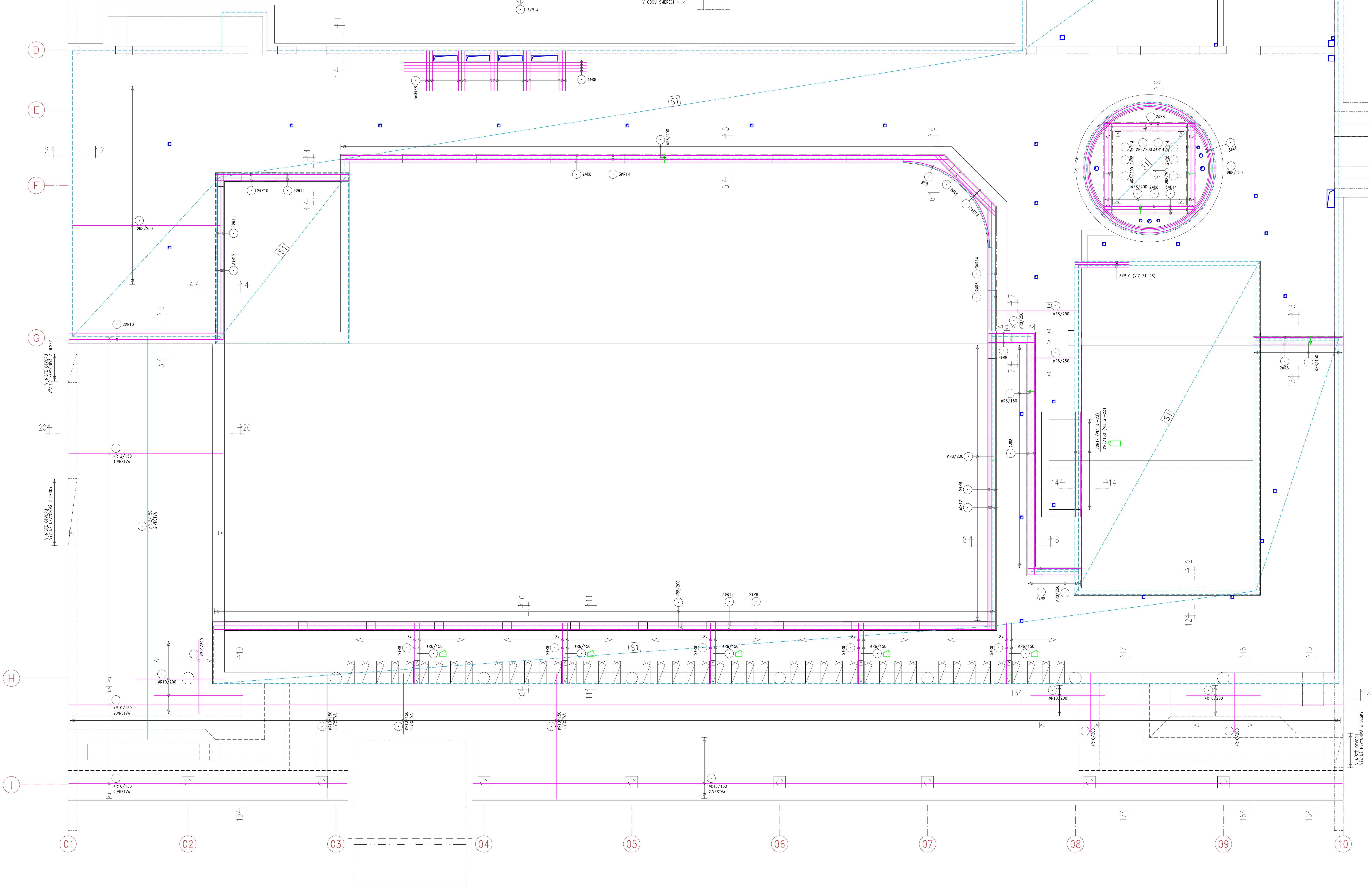
STROPNÍ DESKA
-BETON ČSN EN 206+A1 a ČSN P 73 2404
C 25/30 - XC3,XD2 - Cl 0,2 - Dmax 16mm - S3
- Max. průsak 40 mm podle ČSN EN 12 390-8
- Modul pružnosti 31 GPa podle TP ČBS 05
-VÝZTUŽ - B 500B
-KRYTÍ - 30mm

NAVRŽENO DLE ČSN EN 1992-1-1

VYPRACOVÁV ING. GOTTWALD	ODP.PROJEKCE ING.ZD.ZABUDOV	KONTROLOVAL ING.P. TULACH	ODP.PROJ.STAVBY ING.P. ŠEBELA		
	ARCHITEKT ING.ARCH.ŠEVČOK				
OBKRES: TRUTNOV	OBECI: VRCHLABÍ				
INVESTOR: MĚSTO VRCHLABÍ, ZÁMEK Č.P.1, 543 01 VRCHLABÍ				FORMÁT: 18,44	
SPORTOVNĚ REKREAČNÍ AREÁL VEJSPLACHY				DATUM: 04/2020	
KRYTÝ BAZÉN VČETNĚ INFRASTRUKTURY				STUPĚN: PD	
SO-102, KRYTÝ BAZÉN				MĚRITKO: 1:50	
D.1.2 STAVEBNÍ KONSTRUKČNÍ ŘEŠENÍ				ZAK.ČÍSLO:	
ZÁKLADOVÁ A STROPNÍ DESKA -4,500; -4,800 A -4,950				PROJ. ČÍSLO:	
VÝKRES DOLNÍ VÝZTUŽE				G.VÝKRESU	13

© návrh řešený obsažený ve výkresové a textové části je předmětem ochrany dle autorského zákona

DOLNÍ VÝZTUŽ



ZÁKLADOVÝ PAS V OSE I

